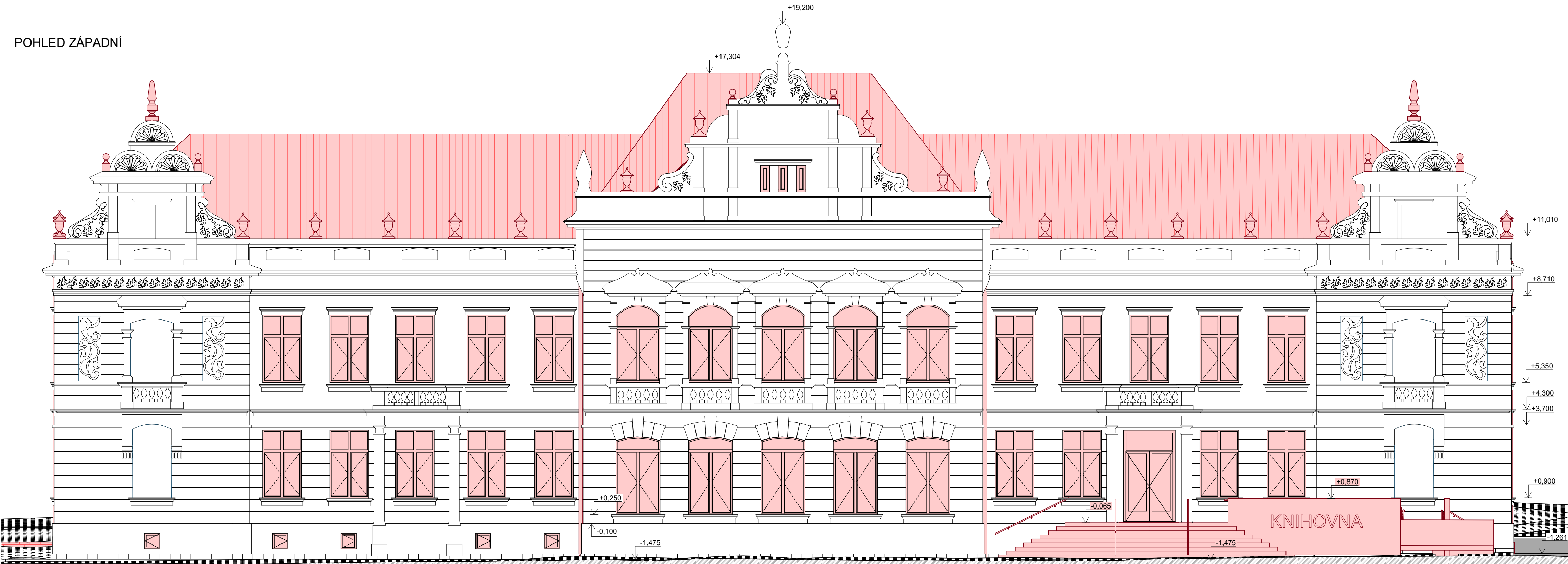
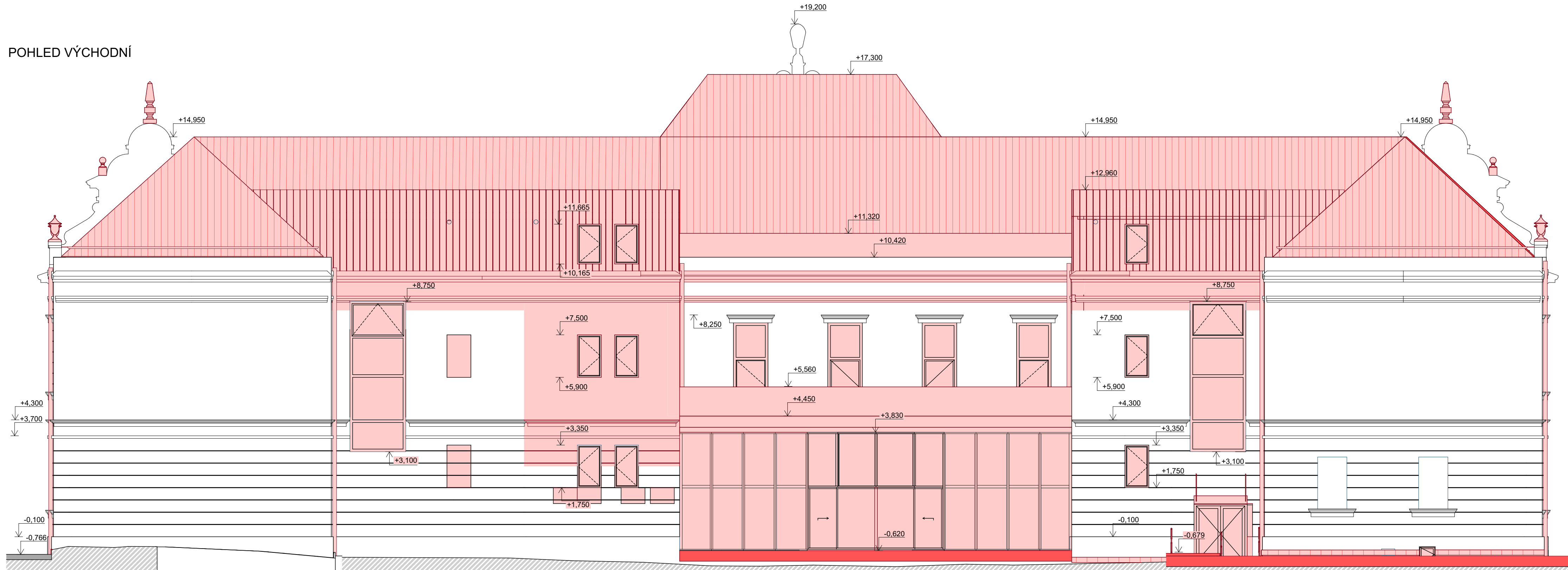


POHLED ZÁPADNÍ



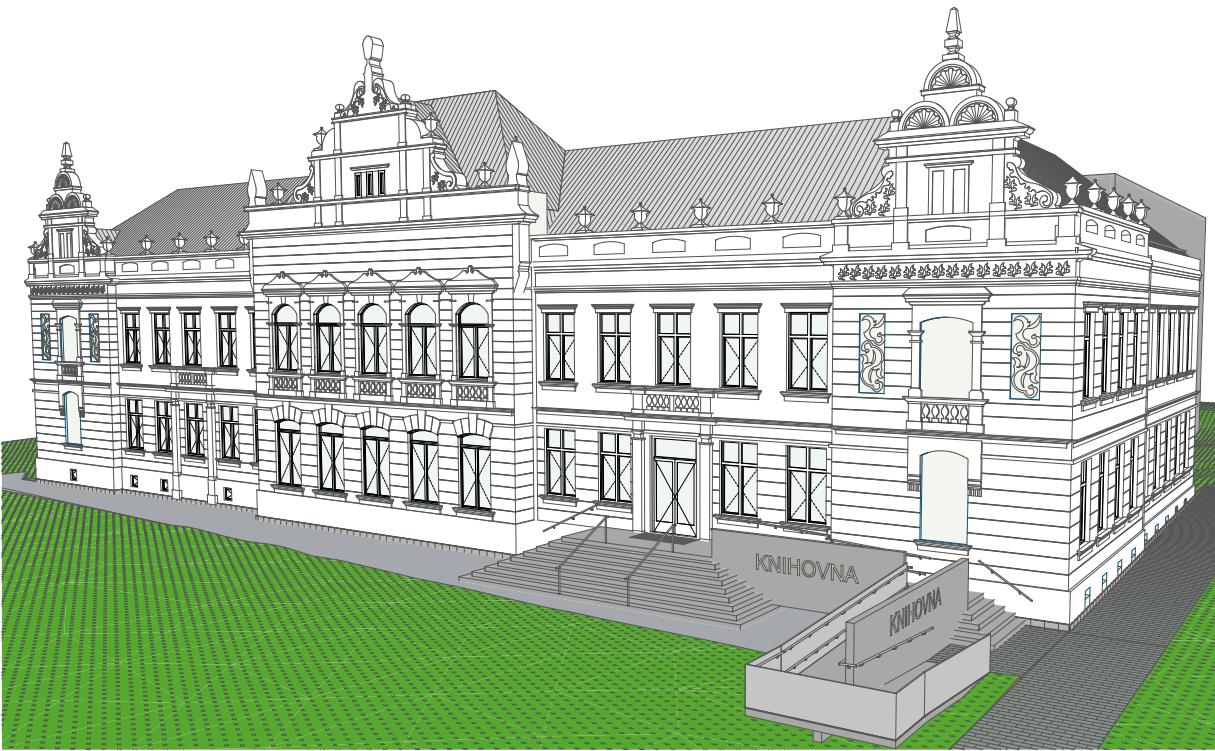
POHLED VÝCHODNÍ



LEGENDA POVRCHOVÝCH MATERIÁLŮ

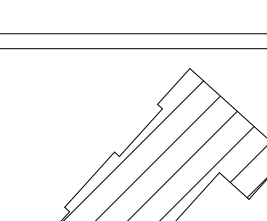

- Fasáda - původní omítka, bez zateplení lokální opravy + sanační opatření, nový exteriérový nátěr, barva bílá lomená
- Venkovní okna a dveře - nové výplně - dřevěná se zasklením izolačním trojsklem (sklo bez zabarvení), materiál dub, rám ve světle dřevě, případně bílé barvě
- Střešní krytina - nová - falcovaný plech, případně šablony se stojatou drážkou, barva světle šedá
- Klempířské prvky (venkovní parapety, střešní svody, lemování střech apod.) - nové - hliníkový plech, barva bílá
- Vstupní cesta k hlavnímu vchodu - mlátový povrch
- Okapové chodníky - kamenná dlažba, čtverce, barva světle šedá
- Vstupní schodiště a betonové zídky kolem ramp - prefabrikované stupně z pohledového betonu, barva světle šedá. Vtlačovaný nápis „Knihovna“ v betonových zídkách.

3D POHLED ZÁPADNÍ



3D POHLED VÝCHODNÍ



REVIZE			
Index	Datum	Změna	Jméno
SCHÉMA OBJEKTU			ORIENTACE SCHÉMATU
			
± 0,000=332,825 m.n.m Bpv			

<div></div>		Projekty   Realizace   Projektový management info@qualitygroup.cz   www.qualitygroup.cz	
STAVBA		STAVTE CHYTŘE	
Přestavba ZŠ Náměstí na knihovnu			
MÍSTO STAVBY č.p.340 (ul.Husova) Kopřivnice 742 21		K.Ú.: Kopřivnice [669393] OKRES: Nový Jičín KRAJ: Moravskoslezský kraj	
GENERÁLNÍ PROJEKTANT Quality Group s.r.o., Příkop 843/4, 602 00 Brno IČ: 08879737, DIŠ: yuvn58		AUTORIZACE	
PROJEKČNÍ TÝM Vedoucí projektu: Ing. Jana Řežábková HIP: Ing. Tomáš Pulkrábek, Ing. Jiří Šoltés Zpracovatel odborné části: Bc. Veronika Waleczková Zodpovědný projektant: Ing. Jiří Šoltés Architekt: Ing. arch. Pavel Šťastný		Č. SMLOUVY INVESTORA 202/2024	
STAVEBNÍK - INVESTOR město Kopřivnice Štefánikova 1163/12, 742 21 Kopřivnice		Č. SMLOUVY PROJEKTANTA P-24-006-000	
OBJEKT D.101		DATUM 02/2025	PARÉ
ODBOBNÁ ČÁST D.101.01 Architektonicko-stavební řešení		MĚŘÍTKO 1:100	
NÁZEV DOKUMENTU			
POHLEDY Z A V NOVÝ STAV			
KÓD ELEKTRONICKÉ VERZE DOKUMENTU			
stavba	stupeň	část	výkres
KKO	DUR+DSP	D.101.01	12
ASŘ		Pohled Z a V NS	
		00	